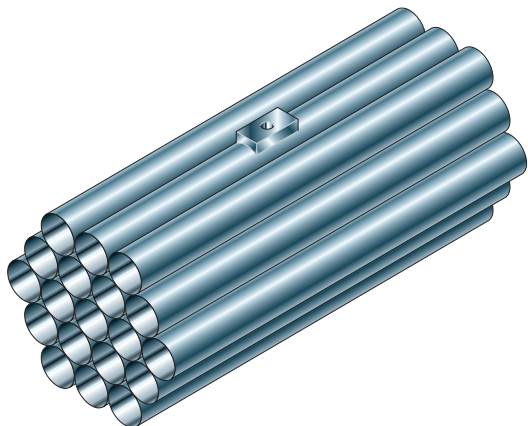


## RADDRIZZATORI DI FILETTI FLUIDI FLOW STRAIGHTENING VANES

Mod. RD 1



I raddrizzatori di filetti fluidi sono impiegati per eliminare le turbolenze nelle tubazioni dovute a brusche variazioni di direzione, quali valvole diramazioni ecc. al fine di ridurre i tratti rettilinei di tubazione a monte degli strumenti di misura.

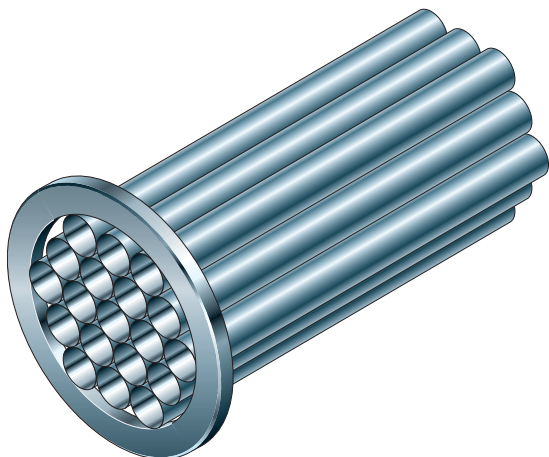
Esistono due tipi di raddrizzatori di filetti fluidi:

- 1) Il tipo Tubolare e generalmente usato per fluidi liquidi o vapori
- 2) Il tipo ad alette Fin e generalmente usato per fluidi gassosi

Possono essere realizzati per inserimento diretto con dispositivo di bloccaggio in tubazione oppure con il bloccaggio tra flange con un anello RF.

E' preferibile la seconda realizzazione (bloccaggio tra flange), sia perchè di impiego generale, sia perchè asportabile facilmente per eventuali ispezioni nella tubazione.

Mod. RD 2



*The flow straightening vanes are used to reduce the flow turbulence made up by sudden way deviation as elbow, branch or valves, because their use often allow sufficient reduction of stream meter tube length, so that may be installed flow meter instruments.*

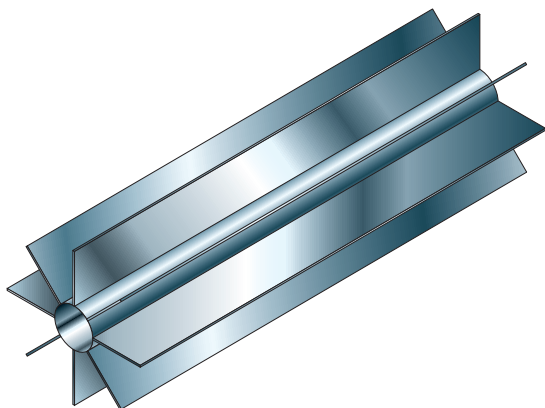
*Two type of flow straightening vanes:*

- 1) The Tubular type generally used for liquids and vapours
- 2) The Fin type generally used for gas applications

*They may constructed for direct mounting in pipe line with locking device or with ring for mounting between RF flange.*

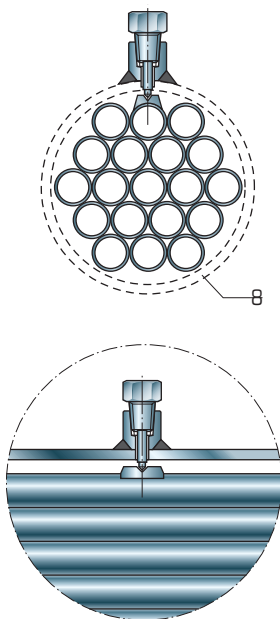
*This second type should be preferred because is the most widely used and it can be easily removed for inspection or pipeline cleaning*

Mod. RD 3

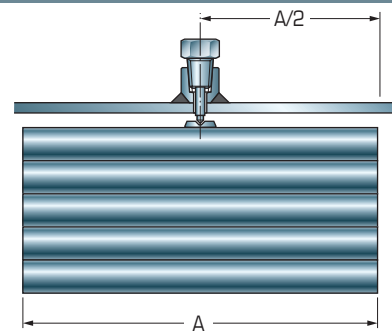


# RADDRIZZATORI DI FILETTI FLUIDI FLOW STRAIGHTENING VANES

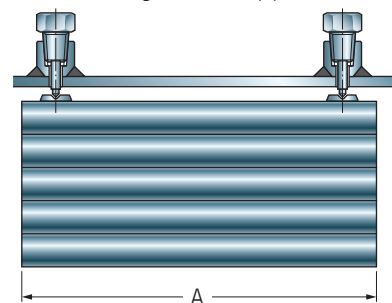
Mod. RD



Mod. RD 1

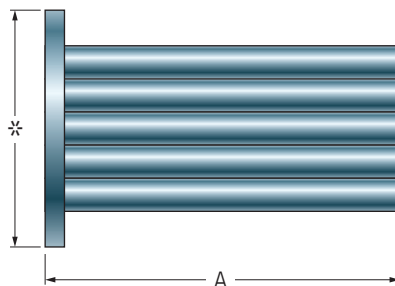


Tipo di montaggio su tubazione  $\varnothing 2" \div 10"$   
Mounting suitable for pipe



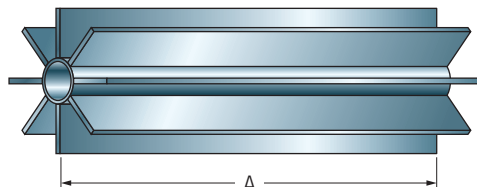
Tipo per montaggio su tubazione  $\geq \varnothing 12"$   
Mounting suitable for pipe

Mod. RD 2



Tipo per montaggio tra flange  
Mounting between flange

Mod. RD 3



Tipo ad alette  
Fin type

DN Size	No. Tubi Pipe No.	A	Q.tà e dimensioni viti Q.ty and screw dimension
2	7	150	1 - M10 x 20 mm
3	19	200	1 - M10 x 20 mm
4	19	250	1 - M10 x 20 mm
6	19	300	1 - M12 x 25 mm
8	19	400	1 - M12 x 25 mm
10	19	500	1 - M12 x 25 mm
12	19	600	2 - M12 x 30 mm
16	19	750	2 - M12 x 30 mm

Come ordinare  
How to order

**RD1 - 8" - 030 - 04**

Modello Model	DN - Size Dimensione tubo Pipe dimension	Scheda	Materiale Material
RD 1		Sch. 20 - 20	04 - AISI 304
RD 2	2"	Sch. 30 - 30	06 - AISI 106 gr. B
RD 3	3"	Sch. 40 - 40	16 - AISI 316
	4"	Sch. 80 - 80	17 - AISI 316L
	... 16"	Sch. 160-160	00 - Altri - Other
		Altre - Other	